

# 7. 賃貸物件（事業用）

登録 受付	年 月 日	社内整理番号	支部整理番号	機構整理番号
----------	-------	--------	--------	--------

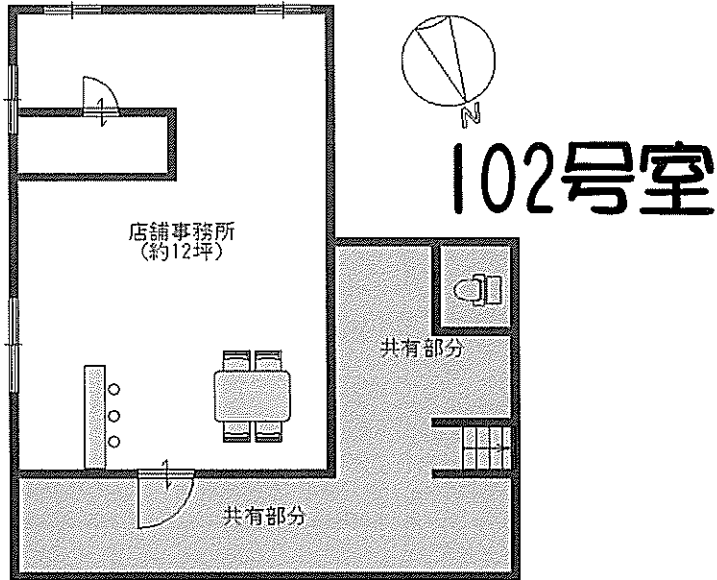
現地案内図・物件図面

## 《 北区西天満4丁目 》

方位



お洒落な内装で  
店舗・事務所  
どちらでも使用可☆  
部屋にこだわりたい方  
必見です！



図面と異なる場合は現況を優先致します



商号	<b>株式会社アーク</b>		宅建免許番号/	大阪府知事 (5) 第 42537 号
事務所所在地	大阪市北区天神橋4丁目8-12 アークビルディング9F		●所属団体名	大阪府宅地建物取引業協会
電話番号	06-6353-5580		●支部名	北 支部
ファクシミリ	06-6353-9655		担当者	外 中 取引主任者 取引形態
	報酬負担	貸主 %	借主 %	報酬配分
				元付 客付 % %

物件種目	店舗・事務所				
価 格	総額	20 万円	内消費 税 額	万円	
保証 金 権利 譲渡	万円 ヶ月 (税込)	権利 金 (税込)	万円 ヶ月 (税込)	礼 金 (税込)	万円 ヶ月 (税込)
	万円 (税込)	万円 (税込)	万円 (税込)	解約引 管理費	4 ヶ月 2 万円 (税込)
物件所在地	大阪市北区西天満4丁目				
交通 状 況	京阪電鉄中之島線 なにわ 駅より徒歩 9 分 ( ) バス乗車 分 バス停より徒歩 分 その他 大阪市谷町線 東梅田駅 徒歩11分				
建物使用 部分面積	39.66 m <sup>2</sup>	部分面積	部分	m <sup>2</sup> /	部分 m <sup>2</sup>
建物構造 材質等	R C 地上 ( 3 ) 階 ・ 地下 ( ) 階 ・ ( 1 (102号) ) 階部分				
築年月	(和暦) 43 年 5 月	棟総戸数	戸		
駐 車 場	無	駐車場月額	円		
土地面積	m <sup>2</sup>				
借地権種類					
用途地域	商業地域				
地 勢					
設 備	電 気	水道	下水道	浄化槽	汲 取
	キッチン	電 話	冷 房	暖 房	給 湯
					側 溝
					都市ガス
接道状況					
接道 方 向 等	側 幅員 ( ) m		側 幅員 ( ) m		
	側 幅員 ( ) m		側 幅員 ( ) m		
	位置指定		に m 接面		に m 接面
現 況	空 家 < 年 月 予定 >				
引 渡	相 談 < 和 暦 年 月 >				
備 考	※内装リフォーム済です。				

# 7. 賃貸物件（事業用）

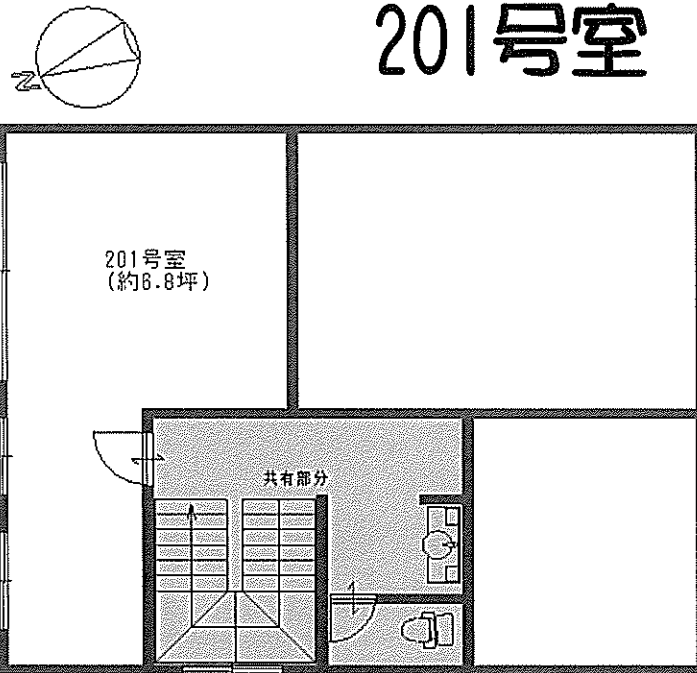
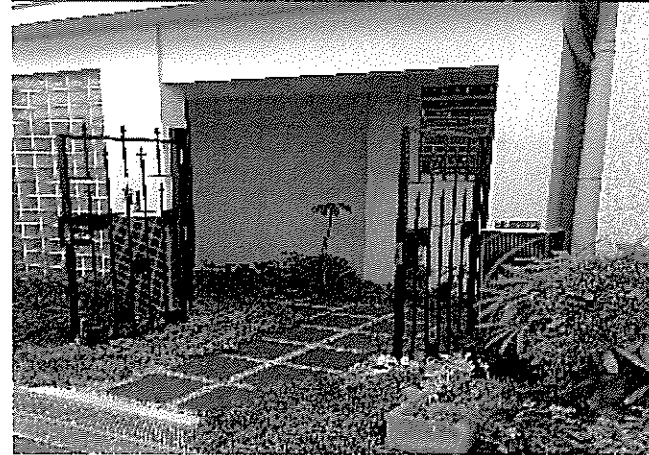
登録 受付	年 月 日	社内整理番号	支部整理番号	機構整理番号
----------	-------	--------	--------	--------

現地案内図・物件図面

方位

## 《 北区西天満4丁目 》

西天満の  
お洒落なビルです☆



図面と異なる場合は現況を優先致します

商号 **株式会社アーク**

宅建免許番号/ 大阪府知事 (5) 第 42537 号

●所属団体名 大阪府宅地建物取引業協会

●支部名 北 支部

事務所  
所在地 大阪市北区天神橋4丁目8-12  
アークビルディング9F

電話番号 06-6353-5580  
ファクシミリ 06-6353-9655

担当者	取引主任者	1. 貸主	① 分 5. 貸主負担折半
外 園	中 谷	2. 代理	2. 当方不払 6. 借主負担折半
		4. 専任	3. 当方全額負担 9. 相談
報酬負担	貸主	借主	報酬配分 元付 客付
	%	%	% %

## 事務所

物件種目	事務所			
価 格	総額	10 万円	内消費 税 額	万円
保証金	万円 ヶ月	権利金 (税込)	万円 ヶ月	礼金 (税込)
権利譲渡	万円 (税込)	造作譲渡 (税込)	万円 (税込)	解約引 4 ヶ月 管理費 万円 (税込)
物件所在地	大阪市北区西天満4丁目			
交通状況	京阪電鉄中之島線 なにわ 駅より徒歩 9 分 ( ) バス乗車 分 バス停より徒歩 分 その他 大阪市谷町線 東梅田駅 徒歩11分			
建物使用部分面積	22.60 m <sup>2</sup>	部分面積	部分 m <sup>2</sup> /	部分 m <sup>2</sup>
建物構造材質等	R C 地上 ( 3 ) 階 ・ 地下 ( ) 階 ・ ( 2 (201号) ) 階部分			
築年月	(和暦) 43 年 5 月	棟総戸数	戸	
駐車場	無	駐車場月額	円	
土地面積	m <sup>2</sup>			
借地権種類				
用途地域	商業地域			
地 勢				
設 備	電 気	水道	下水道	浄化槽
	キッチン	電話	冷房	暖房
			汲 取	側 溝
			給 湯	トイレ
接道状況				
接道方向等	側 幅員 ( ) m 側 幅員 ( ) m 側 幅員 ( ) m 側 幅員 ( ) m 位置指定 に m接面 に m接面			
現 況	空 家 < 年 月予定 >			
引 渡	相 談 <和暦 年 月			
備 考	※水道光熱費は別途必要です。			

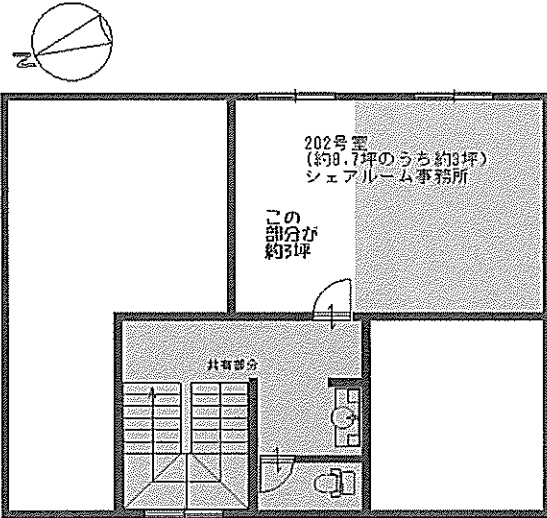
# 7. 賃貸物件（事業用）

登録 受付	年 月 日	社内整理番号	支部整理番号	機構整理番号
----------	-------	--------	--------	--------

現地案内図・物件図面

## 《 北区西天満4丁目 》

方位



この部屋は  
シェアルームです。  
現在2名在。  
ステンドグラス作家、  
イラストレーター  
活躍中です！

### 202号室

お洒落な内装です☆  
内装リフォーム済みです。



図面と異なる場合は現況を優先致します

商号	<b>株式会社アーク</b>		宅建免許番号/	大阪府知事 (5) 第 42537 号	
事務所所在地	大阪市北区天神橋4丁目8-12 アークビルディング9F		●所属団体名	大阪府宅地建物取引業協会	
電話番号	06-6353-5580		●支部名	北 支部	
ファクシミリ	06-6353-9655		担当者	外 園	取引主任者
			取引態様	1. 貸主	2. 代理
			報酬形態	3. 専任	4. 専任
			⑤一般	5. 貸主負担折半	6. 借主負担折半
			報酬負担	貸主 %	借主 %
			元付	客付	客付
			報酬配分	%	%

物件種目	店舗・事務所				
価 格	総額	3 万円	内消費 税 額	万円	
保証金	万円	権利金	万円	礼 金	万円
権利譲渡	万円	造作譲渡	万円	造作譲渡	万円
物件所在地	大阪市北区西天満4丁目				
交通状況	京阪電鉄中之島線 なにわ 駅より徒歩 9 分 ( ) バス乗車 分 バス停より徒歩 分 その他 大阪市谷町線 東梅田駅 徒歩11分				
建物使用部分面積	9.91 m <sup>2</sup>	部分面積	部分	m <sup>2</sup> /	部分 m <sup>2</sup>
建物構造材質等	R C 地上 ( 3 ) 階 ・ 地下 ( ) 階 ・ ( 2 (202号) ) 階部分				
築年月	(和暦) 43 年 5 月	棟総戸数	戸		
駐車場	無		駐車場月額	円	
土地面積	m <sup>2</sup>				
借地権種類					
用途地域	商業地域				
地 勢	平 坦				
設 備	電 気	水道	下水道	浄化槽	汲 取
	キッチン	電話	冷房	暖房	給湯
					トイレ
接道状況					
接道方向等	側 幅員 ( ) m		側 幅員 ( ) m		
	側 幅員 ( ) m		側 幅員 ( ) m		
	位置指定		に m 接面		に m 接面
現 況	空 家 < 年 月予定 >				
引 渡	相 談 < 和暦 年 月 >				
備 考	※内装リフォーム済みです。 ※水道光熱費は別途必要です。				