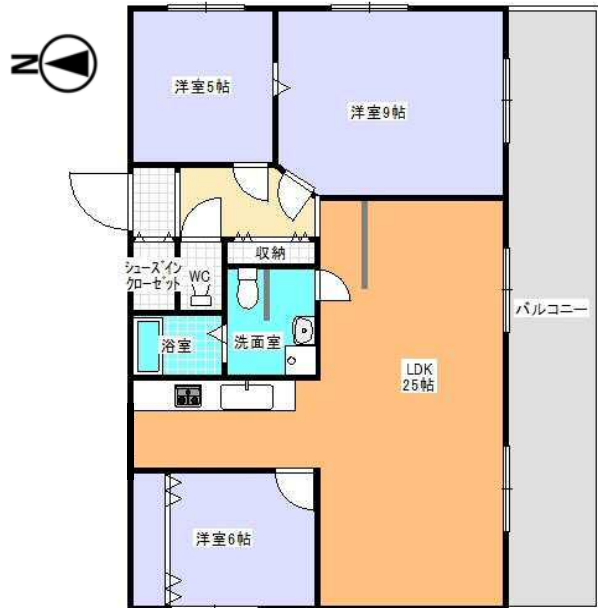
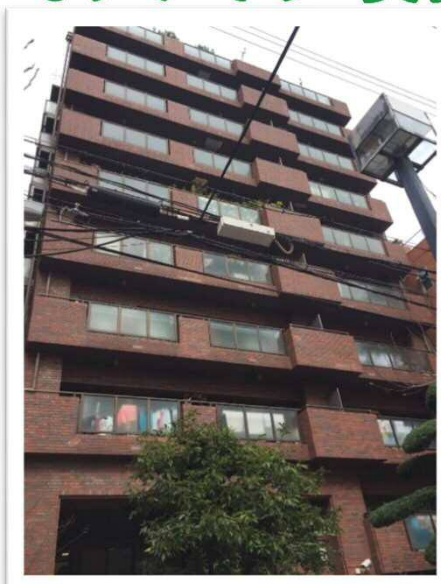


- ◆ 最上階の豪華仕様!
- ◆ 北区で希少な **100㎡越物件!!**
- ◆ バルコニーも広々 **40㎡越!!**
- ◆ 天満駅・扇町駅・桜ノ宮駅
3WAYすべて徒歩10分圏内!!
- ◆ 近くにはスーパー・コンビニ・天神橋筋商店街など
便利な住環境!

※図面と現況が異なる場合は現況を優先と致します。



サンメゾン与力



物件種目	中古マンション		
マンション名	サンメゾン与力		
最寄駅	JR環状線「天満」駅 徒歩8分		
間取タイプ	3LDK		
価格	3,650万円		
所在地	大阪市北区同心1丁目9-5		
交通	JR大阪環状線「天満」駅 徒歩8分		
	大阪市堺筋線「扇町」駅 徒歩8分		
	JR大阪環状線「桜ノ宮」駅 徒歩8分		
建物	構造・規模	鉄骨鉄筋コンクリート造陸屋根11階建 11階部分	
	専有面積	(壁芯) 114.61㎡ (内法) 109.40㎡	
	バルコニー面積	47.45㎡(南方向)	
	間取内訳	3LDK (洋室5帖/洋室9帖/洋室6帖/LDK25帖)	
都市計画	市街化区域	用途地域	商業地域
築年月	昭和55年7月	総戸数	31戸
管理費	20,630円/月	修繕積立金	21,470円/月
現況	賃貸中	引渡日	応相談
駐車場	なし	ペット飼育	不可
備考	<ul style="list-style-type: none"> ・現在賃貸中ですが即引渡しも応相談可能 ・広告掲載不可 ・スーパー徒歩 5分 ・コンビニ徒歩 2分 ・天神橋筋商店街 徒歩5分 		

ARC CO.,LTD

大阪府知事(6)第42537号
大阪府宅地建物取引業協会 北支部

株式会社 アーク



0120-887-861

〒530-0041 大阪市北区天神橋4丁目8番12号

TEL:06-6353-5580 FAX:06-6353-9655 (宅地建物取引士) 外園

〈担当者〉外園(ほかぞの)

携帯 090-6060-7531

- 報酬形態:分かれ
- 取引態様:専任媒介

物件所在

大阪
北区